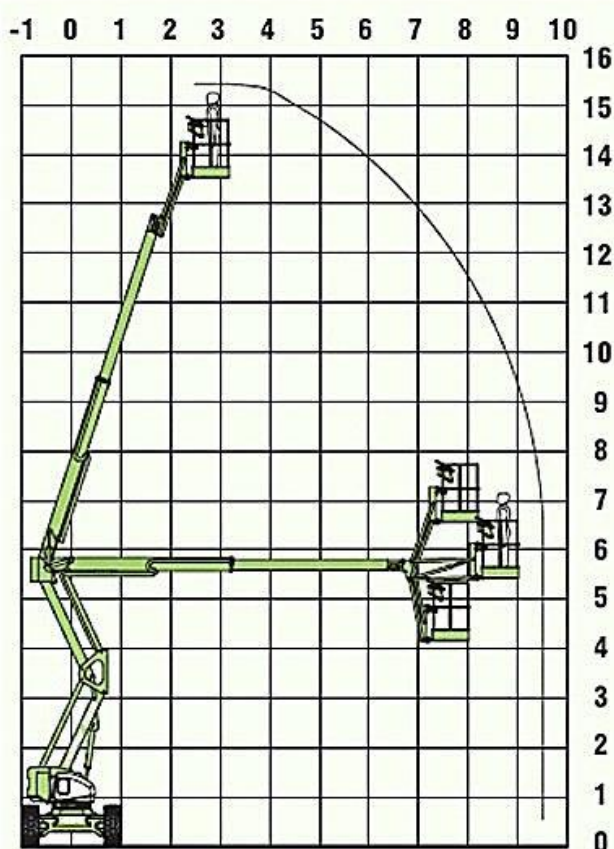




Nacelle articulée électrique de 16 mètres



NACEL+

Caractéristiques techniques :

Hauteur de travail : 15,60 m
 Hauteur de plate-forme : 13,60 m
 Déport maxi : 9,60 m
 CACES : 3B

Dimensions de transport :

Longueur : 5,94 m
 Largeur : 1,50 m
 Hauteur : 1,90 m
 Poids : 6,01 t

Dimensions du panier :

Longueur : 1,50 m
 Largeur : 0,70 m
 Capacité dans le panier : 225 kg
 (Données Nifty).

