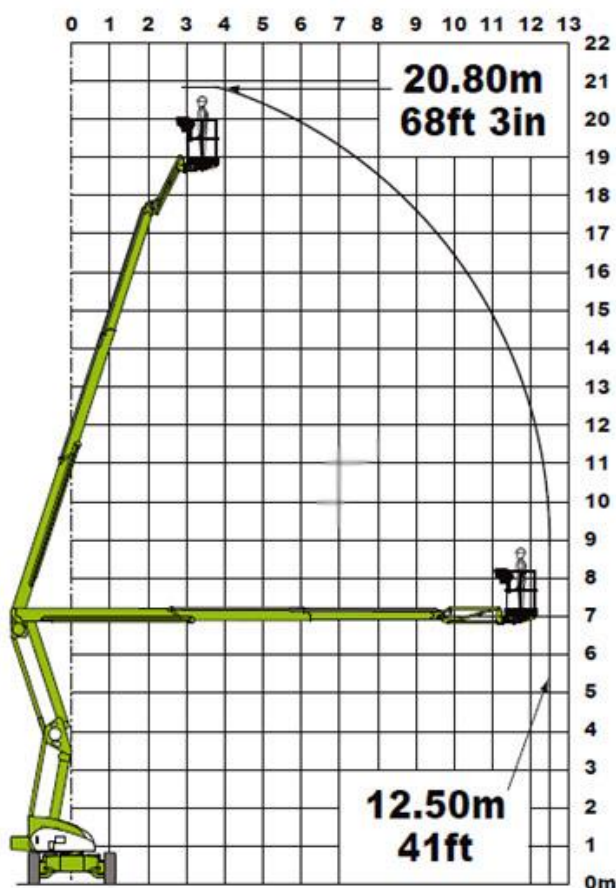




Nacelle articulée électrique de 21 mètres



NACEL+

Caractéristiques techniques :

Hauteur de travail : 20,80 m
 Hauteur de plate-forme : 18,80 m
 Déport maxi : 12,50 m
 CACES : 3B

Dimensions de transport :

Longueur : 6,65 m
 Largeur : 2,27 m
 Hauteur : 2,15 m
 Poids : 6,50 t

Dimensions du panier :

Longueur : 1,80 m
 Largeur : 0,85 m
 Capacité dans le panier : 225 kg
 (Données Nifty).

