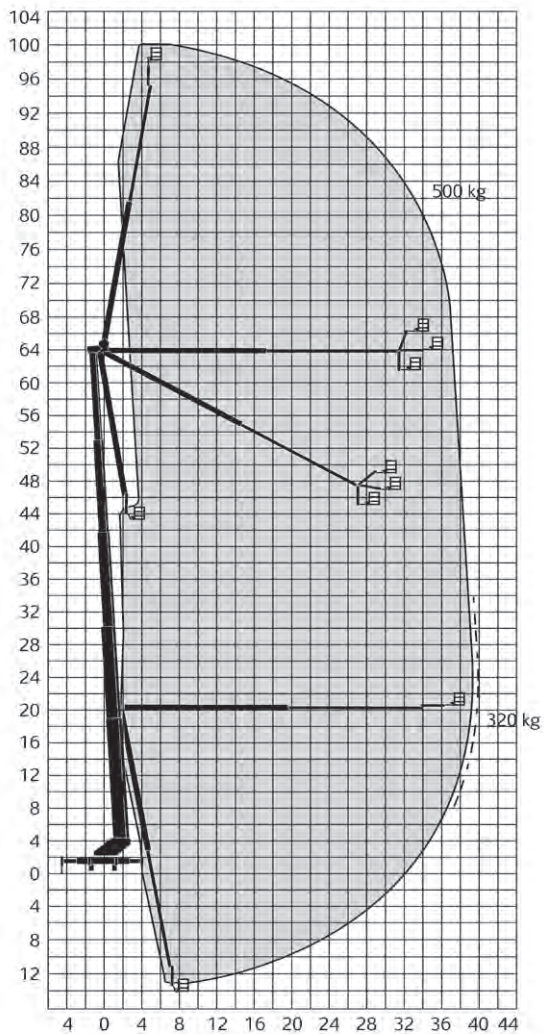


## Nacelle sur porteur de 100 mètres



# NACEL+

### Caractéristiques techniques :

Hauteur de travail : .....	100,40 m
Hauteur de plate-forme : .....	98,40 m
Déport maxi : .....	40,00 m
Permis : .....	C
CACES : .....	1B

### Dimensions de transport :

Longueur : .....	22,46 m
Largeur : .....	3,04 m
Hauteur : .....	3,96 m
Poids : .....	79,50 t
Largeur de stabilisation : .....	9,30 m

### Dimensions du panier :

Longueur : .....	4,00 m
Largeur : .....	1,00 m
Capacité dans le panier : .....	500 kg

(Données constructeur).

