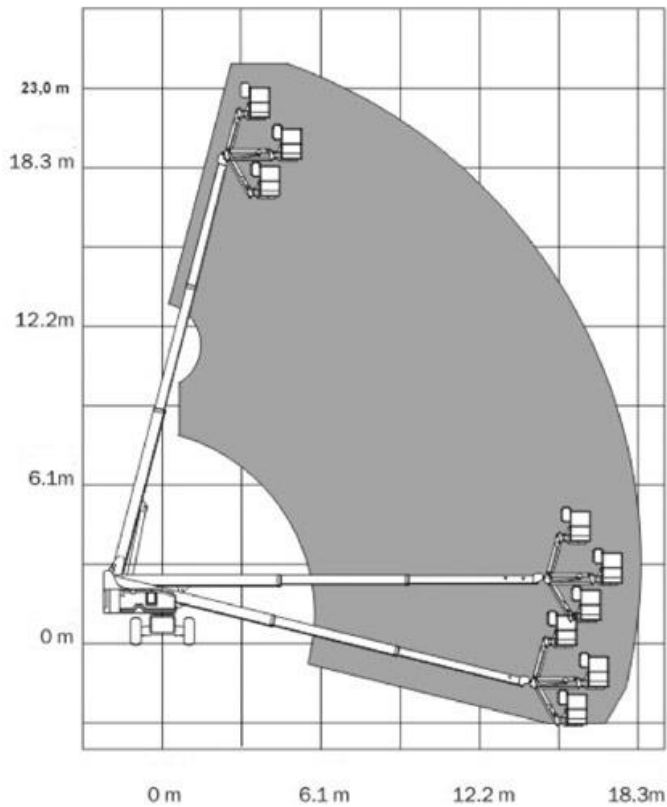




## Nacelle télescopique diesel de 23 mètres



### Caractéristiques techniques :

Hauteur de travail : ..... 23,00 m  
 Hauteur de plate-forme : ..... 21,00 m  
 Déport maxi : ..... 17,80 m  
 CACES : ..... 3B

### Dimensions de transport :

Longueur : ..... 10,00 m  
 Largeur : ..... 2,43 m  
 Hauteur : ..... 2,64 m  
 Poids : ..... 14,70 t

### Dimensions du panier :

Longueur : ..... 1,80 m  
 Largeur : ..... 0,76 m  
 Capacité dans le panier : ..... 250 kg  
 (Données Genie).

